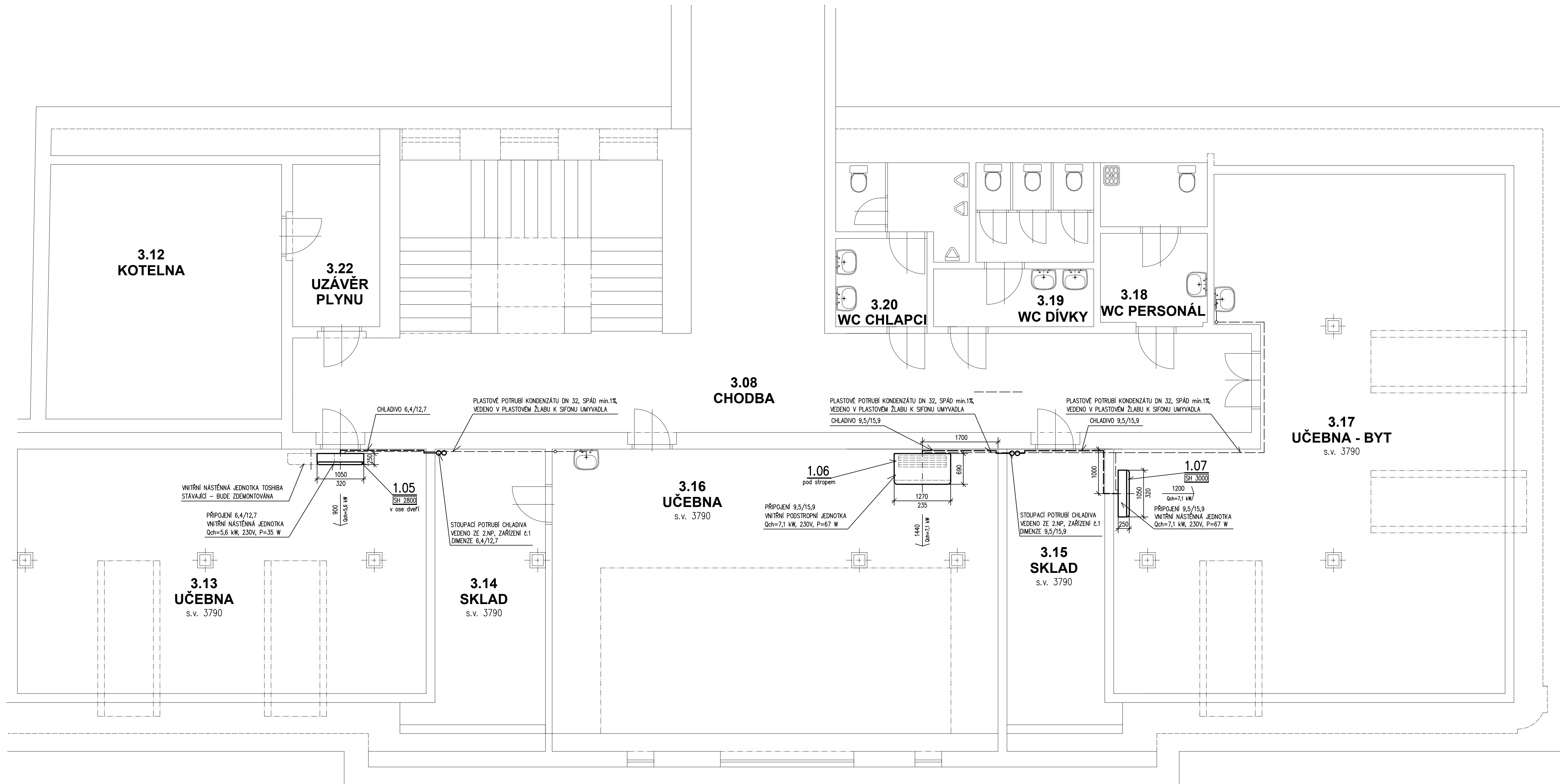


# 3.NP



## POZNÁMKA

2400  
Qch=6,9 kW

MNOŽSTVÍ PŘIVÁDĚNÉHO CHLAZENÉHO VZDUCHU VNITŘNÍ JEDNOTKOU V m<sup>3</sup>/h  
CHLAZÍ VÝKON VNITŘNÍ JEDNOTKY V kW

8000  
Qch=22,4 kW

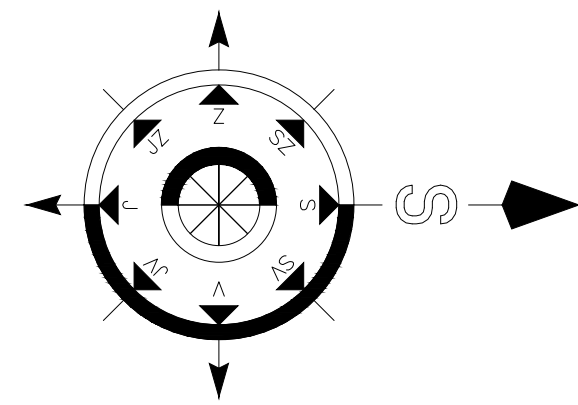
MNOŽSTVÍ CHLAZIDLOHO VZDUCHU PRO VENKOVNÍ JEDNOTKU V m<sup>3</sup>/h  
CHLAZÍ VÝKON VENKOVNÍ JEDNOTKY V kW

-----

MĚŘENÉ POTRUBÍ CHLAZIVA – PÁR. POTRUBÍ JE OPATŘENO PAROTĚSNOU KAUČUKOVOU IZOLACÍ, POTRUBÍ JE VEDENO PO POVRCHU A JE KRYTO PLASTOVOU LÍSTOU, PŘESNÁ DIMENZE JE UVEDENA V POTRUBNÍM DIAGRAMU, KTERÝ JE PŘÍLOHOU TECHNICKÉ ZPRÁVY

-----

PLASTOVÉ POTRUBÍ PRO ODVOD KONDENZÁTU, ZAOSTŘENO DO KANALIZACE PŘES SIFON UMYVADLA, PŘÍPADNĚ PŘES VŘEVKU, POTRUBÍ JE VEDENO PO POVRCHU A JE, KRYTO PLASTOVOU LÍSTOU, SPÁD POTRUBÍ min.1%, DIMENZE POTRUBÍ DN 32



PROJEKTANT	VYPRACOVAL	KONTROLOVAL	Jiří SVOBODA	
Jiří Sloboda	Jiří Sloboda	Jiří Sloboda	projekce vzduchotechnických zařízení ČKAIT: 0700995 Jezbořice č.p. 88, 530 02 Pardubice e-mail: svoboda.66@seznam.cz	
INVESTOR: Město Přelouč, Československé armády 1665, 535 33 Přelouč IČ: 00274101; DIČ: CZ00274101			FORMÁT	8 A4
MÍSTO STAVBY: Masarykovo náměstí č.p. 50, 535 33 Přelouč			DATUM	11/2022
ZŠ MASARYKOVO NÁMĚSTÍ č.p. 50, PŘELOUČ CHLAZENÍ UČEBEN PRO DRUŽINU – STARÁ BUDOVA D.1.4.2 – CHLAZENÍ			ÚČEL	DPS
			MĚŘÍTKO	1:50
			Č.ZAKÁZKY	562/11/2022
PŮDORYS 3.NP			ZMĚNA	
			ČÍSLO KOPIE	ČÍSLO VÝKRESU
				D.1.4.2–04